

- UWAGA:**
- Obmierzona powykonawczo powierzchnia mieszkania może ulec nieznacznej zmianie.
 - Katalog został opracowany na podstawie projektu wykonawczego.
 - Nie zaleca się traktowania rysunku jako podstawy do aranżacji wnętrz.
 - Wszystkie wymiary podane w świetle tynków.



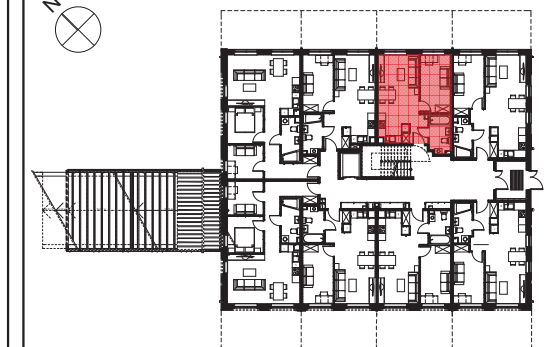
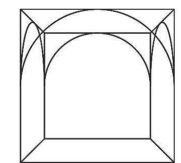
NAZWA INWESTYCJI:



ZESPÓŁ ZABUDOWY WIELORODZINNEJ
Z GARAŻEMI PODZIEMNYMI
KOTŁOWNIĄ I ŚMIETNIKIEM ORAZ LOKALAMI
USŁUGOWYMI W BUD. B PRZY
UL. CZĘSTOCHOWSKIEJ 81
OTWOCK MAŁY, GMINA KARCZEW

PROJEKTANT:

GRW PLANNING
& ARCHITECTURE



A 00 7

BUDYNEK PIĘTRO NR MIESZKANIA

ILOŚĆ POKOI: 2

POWIERZCHNIA UŻYTKOWA MIESZKANIA
ZGODNA Z PN-ISO 9836 **40,88 m²**

OGRÓDEK 18,86 m²
WYSOKOŚĆ POMIESZCZEŃ 3,00 m

ZESTAWIENIE POWIERZCHNI

Salon z aneksem kuchennym	20,68 m ²
Pokój	11,30 m ²
Łazienka	5,16 m ²
Hol	3,74 m ²

Data wydania: 31.08.2017

INWESTOR:

Nowy Karczew Sp. z o.o. Sp. Komandytowa
ul. Sarmacka 14 lok. 17
02-972 Warszawa
www.nowykarczew.com
sprzedaz@nowykarczew.com
tel. 661303301