

- UWAGA:**
- Obmierzona powykonawczo powierzchnia mieszkania może ulec nieznacznej zmianie.
 - Katalog został opracowany na podstawie projektu wykonawczego.
 - Nie zaleca się traktowania rysunku jako podstawy do aranżacji wnętrz.
 - Wszystkie wymiary podane w świetle tynków.



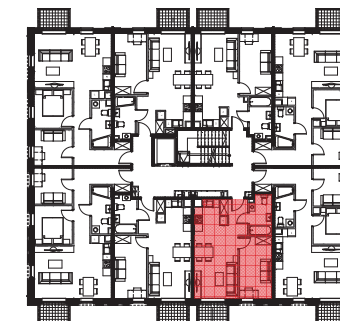
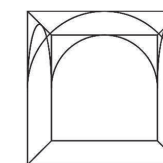
NAZWA INWESTYCJI:



ZESPÓŁ ZABUDOWY WIELORODZINNEJ
Z GARAŻAMI PODZIEMNYMI
KOTŁOWNIĄ I ŚMIETNIKIEM ORAZ LOKALAMI
USŁUGOWYMI W BUD. B PRZY
UL. CZĘSTOCHOWSKIEJ 81
OTWOCK MAŁY, GMINA KARCZEW

PROJEKTANT:

GRW PLANNING
& ARCHITECTURE



A 03 26

BUDYNEK PIĘTRO NR MIESZKANIA

ILOŚĆ POKOI: 2

POWIERZCHNIA UŻYTKOWA MIESZKANIA
ZGODNA Z PN-ISO 9836 **42,19 m²**

BALKON 2,84 m²
WYSOKOŚĆ POMIESZCZEŃ 2,47-3,82 m

ZESTAWIENIE POWIERZCHNI

Salon z aneksem kuchennym	21,29 m ²
Pokój	11,32 m ²
Łazienka	4,94 m ²
Hol	4,64 m ²

Data wydania: 31.08.2017

INWESTOR:

Nowy Karczew Sp. z o.o. Sp. Komandytowa
ul. Sarmacka 14 lok. 17
02-972 Warszawa
www.nowykarczew.com
sprzedaz@nowykarczew.com
tel. 661303301