

- UWAGA:**
- Obmierzona powykonawczo powierzchnia mieszkania może ulec nieznacznej zmianie.
 - Katalog został opracowany na podstawie projektu wykonawczego.
 - Nie zaleca się traktowania rysunku jako podstawy do aranżacji wnętrz.
 - Wszystkie wymiary podane w świetle tynków.



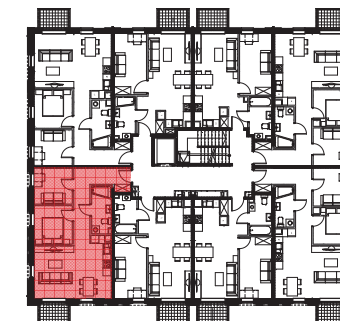
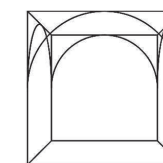
NAZWA INWESTYCJI:



ZESPÓŁ ZABUDOWY WIELORODZINNEJ
Z GARAŻAMI PODZIEMNYMI
KOTŁOWNIĄ I ŚMIETNIKIEM ORAZ LOKALAMI
USŁUGOWYMI W BUD. B PRZY
UL. CZĘSTOCHOWSKIEJ 81
OTWOCK MAŁY, GMINA KARCZEW

PROJEKTANT:

GRW PLANNING
& ARCHITECTURE



A 03 28

BUDYNEK PIĘTRO NR MIESZKANIA

IŁOŚĆ POKOI: 3

POWIERZCHNIA UŻYTKOWA MIESZKANIA
ZGODNA Z PN-ISO 9836 **57,23 m²**

BALKON 2,84 m²
WYSOKOŚĆ POMIESZCZEŃ 2,47-3,82 m

ZESTAWIENIE POWIERZCHNI

Salon z aneksem kuchennym	25,14 m ²
Pokój 1	8,35 m ²
Pokój 2	7,82 m ²
Łazienka	5,27 m ²
Hol	10,65 m ²

Data wydania: 31.08.2017

INWESTOR:

Nowy Karczew Sp. z o.o. Sp. Komandytowa
ul. Sarmacka 14 lok. 17
02-972 Warszawa
www.nowykarczew.com
sprzedaz@nowykarczew.com
tel. 661303301