

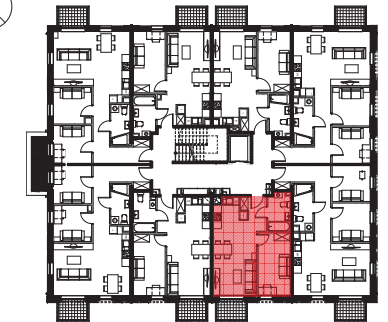
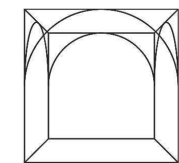
NAZWA INWESTYCJI:



ZESPÓŁ ZABUDOWY WIELORODZINNEJ  
Z GARAŻEMI PODZIEMNYMI  
KOTŁOWNIĄ I ŚMIETNIKIEM ORAZ LOKALAMI  
USŁUGOWYMI W BUD. B PRZY  
UL. CZĘSTOCHOWSKIEJ 81  
OTWOCK MAŁY, GMINA KARCZEW

PROJEKTANT:

GRW PLANNING  
& ARCHITECTURE



**B 01 10**

BUDYNEK PIĘTRO NR MIESZKANIA

IŁOŚĆ POKOI: 2

POWIERZCHNIA UŻYTKOWA MIESZKANIA  
ZGODNA Z PN-ISO 9836 **42,17 m<sup>2</sup>**

BALKON 2,84 m<sup>2</sup>  
WYSOKOŚĆ POMIESZCZEŃ 2,70 m

ZESTAWIENIE POWIERZCHNI

Salon z aneksem kuchennym	21,69 m <sup>2</sup>
Pokój	11,61 m <sup>2</sup>
Łazienka	4,75 m <sup>2</sup>
Hol	4,12 m <sup>2</sup>

Data wydania: 31.08.2017

INWESTOR:

Nowy Karczew Sp. z o.o. Sp. Komandytowa  
ul. Sarmacka 14 lok. 17  
02-972 Warszawa  
www.nowykarczew.com  
sprzedaz@nowykarczew.com  
tel. 661303301

**UWAGA:**

- Obmierzona powykonawczo powierzchnia mieszkania może ulec nieznacznej zmianie.
- Katalog został opracowany na podstawie projektu wykonawczego.
- Nie zaleca się traktowania rysunku jako podstawy do aranżacji wnętrz.
- Wszystkie wymiary podane w świetle tynków.

SKALA 1:50

