

- UWAGA:**
- Obmierzona powykonawczo powierzchnia mieszkania może ulec nieznacznej zmianie.
  - Katalog został opracowany na podstawie projektu wykonawczego.
  - Nie zaleca się traktowania rysunku jako podstawy do aranżacji wnętrz.
  - Wszystkie wymiary podane w świetle tynków.



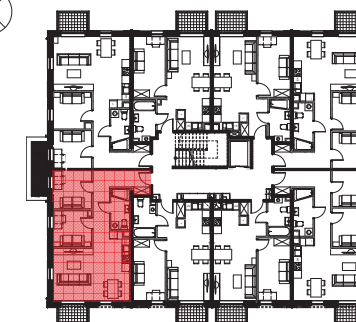
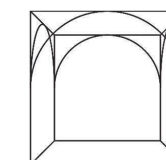
NAZWA INWESTYCJI:



ZESPÓŁ ZABUDOWY WIELORODZINNEJ  
Z GARAŻAMI PODZIEMNYMI  
KOTŁOWNIĄ I ŚMIETNIKIEM ORAZ LOKALAMI  
USŁUGOWYMI W BUD. B PRZY  
UL. CZĘSTOCHOWSKIEJ 81  
OTWOCK MAŁY, GMINA KARCZEW

PROJEKTANT:

GRW PLANNING  
& ARCHITECTURE



**B 01 12**

BUDYNEK PIĘTRO NR MIESZKANIA

IŁOŚĆ POKOI: 3

POWIERZCHNIA UŻYTKOWA MIESZKANIA  
ZGODNA Z PN-ISO 9836 **57,40 m<sup>2</sup>**

BALKON 2,84 m<sup>2</sup>  
WYSOKOŚĆ POMIESZCZEŃ 2,70 m

ZESTAWIENIE POWIERZCHNI

Salon z aneksem kuchennym	26,58 m <sup>2</sup>
Pokój 1	7,84 m <sup>2</sup>
Pokój 2	8,34 m <sup>2</sup>
Łazienka	4,52 m <sup>2</sup>
Hol	10,12 m <sup>2</sup>

Data wydania: 31.08.2017

INWESTOR:

Nowy Karczew Sp. z o.o. Sp. Komandytowa  
ul. Sarmacka 14 lok. 17  
02-972 Warszawa  
www.nowykarczew.com  
sprzedaz@nowykarczew.com  
tel. 661303301