

UWAGA:
 - Obmierzona powykonawczo powierzchnia mieszkania może ulec nieznacznej zmianie.
 - Katalog został opracowany na podstawie projektu wykonawczego.
 - Nie zaleca się traktowania rysunku jako podstawy do aranżacji wnętrz.
 - Wszystkie wymiary podane w świetle tynków.



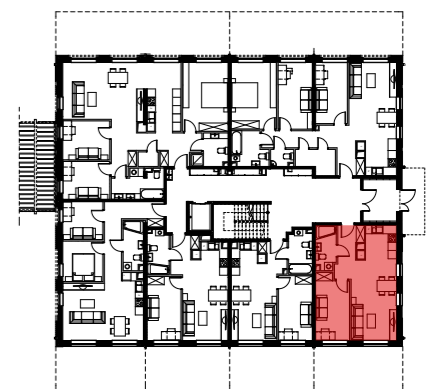
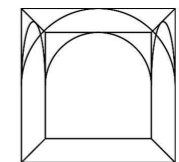
NAZWA INWESTYCJI:



ZESPÓŁ ZABUDOWY WIELORODZINNEJ
 Z GARAŻAMI PODZIEMNYMI
 KOTŁOWNIĄ I ŚMIETNIKIEM ORAZ LOKALAMI
 USŁUGOWYMI W BUD. B PRZY
 UL. CZĘSTOCHOWSKIEJ 81
 OTWOCK MAŁY, GMINA KARCZEW

PROJEKTANT:

GRW PLANNING
 & ARCHITECTURE



C 00 1

BUDYNEK PIĘTRO NR MIESZKANIA

IŁOŚĆ POKOI: 2

POWIERZCHNIA UŻYTKOWA MIESZKANIA:
 ZGODNA Z PN-ISO 9836 **46,20 m²**

OGRÓDEK: 19,93 m²
WYSOKOŚĆ POMIESZCZEŃ: 3,00 m

ZESTAWIENIE POWIERZCHNI:

Salon z aneksem kuchennym	24,44 m ²
Pokój	11,20 m ²
Łazienka	4,52 m ²
Hol	6,04 m ²

Data wydania: 21.09.2017

INWESTOR:

Nowy Karczew Sp. z o.o. Sp. Komandytowa
 ul. Sarmacka 14 lok. 17
 02-972 Warszawa
 www.nowykarczew.com
 sprzedaz@nowykarczew.com
 tel. 661303301