

Ogródek
Pu: 38,96 m²

Pokój 1
Pu: 15,63 m²

Pokój 2
Pu: 11,78 m²

Pokój 3
Pu: 10,05 m²

Salon z a. kuch.
Pu: 24,00 m²

Hol
Pu: 13,59 m²

Łazienka 2
Pu: 5,93 m²

Łazienka 1
Pu: 1,90 m²

Garderoba
Pu: 4,47 m²

- UWAGA:**
- Obmierzona powykonawczo powierzchnia mieszkania może ulec nieznacznej zmianie.
 - Katalog został opracowany na podstawie projektu wykonawczego.
 - Nie zaleca się traktowania rysunku jako podstawy do aranżacji wnętrz.
 - Wszystkie wymiary podane w świetle tynków.

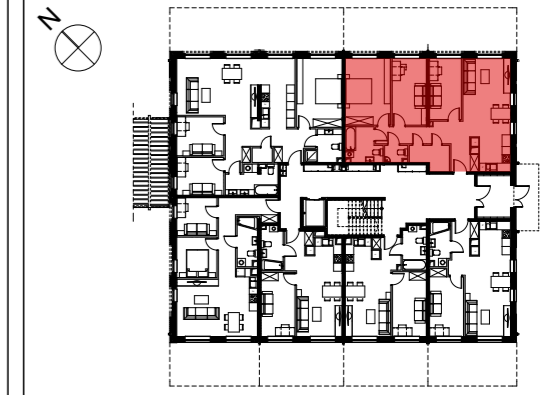


NAZWA INWESTYCJI:

ZESPÓŁ ZABUDOWY WIELORODZINNEJ
Z GARAŻAMI PODZIEMNYMI
KOTŁOWNIĄ I ŚMIETNIKIEM ORAZ LOKALAMI
USŁUGOWYMI W BUD. B PRZY
UL. CZĘSTOCHOWSKIEJ 81
OTWOCK MAŁY, GMINA KARCZEW

PROJEKTANT:

GRW PLANNING
& ARCHITECTURE



C 00 6

BUDYNEK PIĘTRO NR MIESZKANIA

ILÓŚĆ POKOI: 4

POWIERZCHNIA UŻYTKOWA MIESZKANIA:
ZGODNA Z PN-ISO 9836

87,35 m²

OGRÓDEK: 38,96 m²
WYSOKOŚĆ POMIESZCZEŃ: 3,00 m

ZESTAWIENIE POWIERZCHNI:

Salon z aneksem kuchennym	24,00 m ²
Garderoba	4,47 m ²
Pokój 1	15,63 m ²
Pokój 2	11,78 m ²
Pokój 3	10,05 m ²
Łazienka 1	1,90 m ²
Łazienka 2	5,93 m ²
Hol	13,59 m ²

Data wydania: 21.09.2017

INWESTOR:

Nowy Karczew Sp. z o.o. Sp. Komandytowa
ul. Sarmacka 14 lok. 17
02-972 Warszawa
www.nowykarczew.com
sprzedaz@nowykarczew.com
tel. 661303301