

- UWAGA:**
- Obmierzona powykonawczo powierzchnia mieszkania może ulec nieznacznej zmianie.
  - Katalog został opracowany na podstawie projektu wykonawczego.
  - Nie zaleca się traktowania rysunku jako podstawy do aranżacji wnętrz.
  - Wszystkie wymiary podane w świetle tynków.



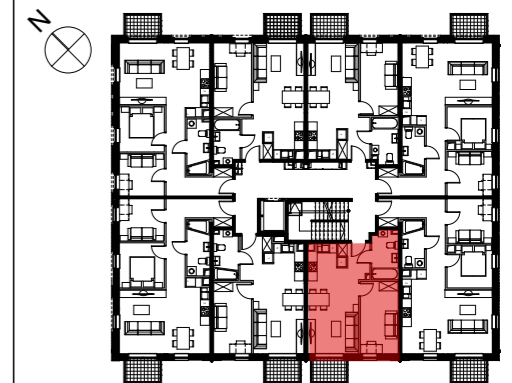
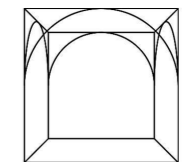
NAZWA INWESTYCJI:



ZESPÓŁ ZABUDOWY WIELORODZINNEJ  
Z GARAŻAMI PODZIEMNYMI  
KOTŁOWNIĄ I ŚMIETNIKIEM ORAZ LOKALAMI  
USŁUGOWYMI W BUD. B PRZY  
UL. CZĘSTOCHOWSKIEJ 81  
OTWOCK MAŁY, GMINA KARCZEW

PROJEKTANT:

GRW PLANNING  
& ARCHITECTURE



**C 03 23**

**BUDYNEK PIĘTRO NR MIESZKANIA**

**ILOŚĆ POKOI:** 2

**POWIERZCHNIA UŻYTKOWA MIESZKANIA:**  
ZGODNA Z PN-ISO 9836 **40,91 m<sup>2</sup>**

**BALKON:** 2,99 m<sup>2</sup>  
**WYSOKOŚĆ POMIESZCZEŃ:** 2,47-3,82 m

**ZESTAWIENIE POWIERZCHNI:**

Salon z aneksem kuchennym	20,68 m <sup>2</sup>
Pokój	11,30 m <sup>2</sup>
Łazienka	5,16 m <sup>2</sup>
Hol	3,77 m <sup>2</sup>

Data wydania: 21.09.2017

INWESTOR:

**Nowy Karczew Sp. z o.o. Sp. Komandytowa**  
ul. Sarmacka 14 lok. 17  
02-972 Warszawa  
[www.nowykarczew.com](http://www.nowykarczew.com)  
[sprzedaz@nowykarczew.com](mailto:sprzedaz@nowykarczew.com)  
tel. 661303301