

**Ogródek**  
Pu: 18,96 m<sup>2</sup>

**Pokój**  
Pu: 11,32 m<sup>2</sup>

**Salon z a. kuch.**  
Pu: 21,29 m<sup>2</sup>

**Hol**  
Pu: 4,64 m<sup>2</sup>

**Łazienka**  
Pu: 4,48 m<sup>2</sup>

**UWAGA:**

- Obmierzona powykonawczo powierzchnia mieszkania może ulec nieznacznej zmianie.
- Katalog został opracowany na podstawie projektu wykonawczego.
- Nie zaleca się traktowania rysunku jako podstawy do aranżacji wnętrz.
- Wszystkie wymiary podane w świetle tynków.



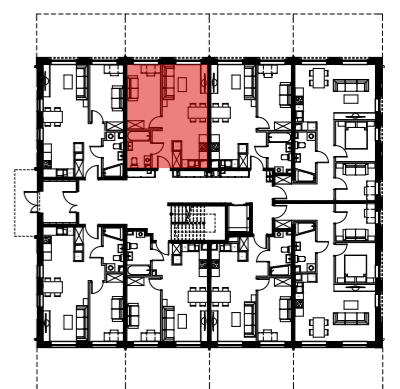
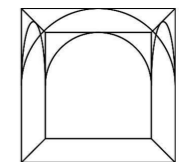
NAZWA INWESTYCJI:



ZESPÓŁ ZABUDOWY WIELORODZINNEJ  
Z GARAŻAMI PODZIEMNYMI  
KOTŁOWNIĄ I ŚMIETNIKIEM ORAZ LOKALAMI  
USŁUGOWYMI W BUD. B PRZY  
UL. CZĘSTOCHOWSKIEJ 81  
OTWOCK MAŁY, GMINA KARCZEW

PROJEKTANT:

GRW PLANNING  
& ARCHITECTURE



**D 00 2**

BUDYNEK PIĘTRO NR MIESZKANIA

ILOŚĆ POKOI: 2

POWIERZCHNIA UŻYTKOWA MIESZKANIA:  
ZGODNA Z PN-ISO 9836 **41,73 m<sup>2</sup>**

OGRÓDEK: 18,96 m<sup>2</sup>  
WYSOKOŚĆ POMIESZCZEŃ: 3 m

ZESTAWIENIE POWIERZCHNI:

Salon z aneksem kuchennym	21,29 m <sup>2</sup>
Pokój	11,32 m <sup>2</sup>
Łazienka	4,48 m <sup>2</sup>
Hol	4,64 m <sup>2</sup>

Data wydania: 21.09.2017

INWESTOR:

Nowy Karczew Sp. z o.o. Sp. Komandytowa  
ul. Sarmacka 14 lok. 17  
02-972 Warszawa  
www.nowykarczew.com  
sprzedaz@nowykarczew.com  
tel. 661303301