

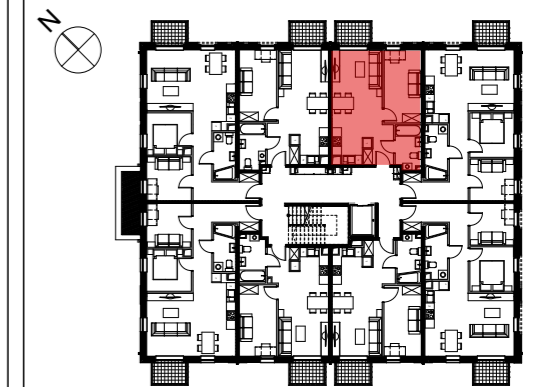
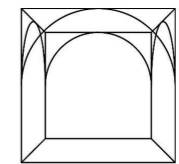
NAZWA INWESTYCJI:



ZESPÓŁ ZABUDOWY WIELORODZINNEJ  
Z GARAŻAMI PODZIEMNYMI  
KOTŁOWNIĄ I ŚMIETNIKIEM ORAZ LOKALAMI  
USŁUGOWYMI W BUD. B PRZY  
UL. CZĘSTOCHOWSKIEJ 81  
OTWOCK MAŁY, GMINA KARCZEW

PROJEKTANT:

GRW PLANNING  
& ARCHITECTURE



**D 01 11**

BUDYNEK PIĘTRO NR MIESZKANIA

ILOŚĆ POKOI: 2

POWIERZCHNIA UŻYTKOWA MIESZKANIA:  
ZGODNA Z PN-ISO 9836  
**42,17 m<sup>2</sup>**

BALKON: 3,06 m<sup>2</sup>  
WYSOKOŚĆ POMIESZCZEŃ: 2,70 m

ZESTAWIENIE POWIERZCHNI:

Salon z aneksem kuchennym	21,69 m <sup>2</sup>
Pokój	11,61 m <sup>2</sup>
Łazienka	4,75 m <sup>2</sup>
Hol	4,12 m <sup>2</sup>

Data wydania: 21.09.2017

INWESTOR:

Nowy Karczew Sp. z o.o. Sp. Komandytowa  
ul. Sarmacka 14 lok. 17  
02-972 Warszawa  
www.nowykarczew.com  
sprzedaz@nowykarczew.com  
tel. 661303301

**UWAGA:**

- Obmierzona powykonawczo powierzchnia mieszkania może ulec nieznacznej zmianie.
- Katalog został opracowany na podstawie projektu wykonawczego.
- Nie zaleca się traktowania rysunku jako podstawy do aranżacji wnętrz.
- Wszystkie wymiary podane w świetle tynków.

SKALA 1:50

