

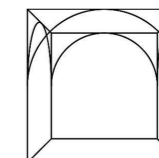
NAZWA INWESTYCJI:

NOWY  KARCZEW

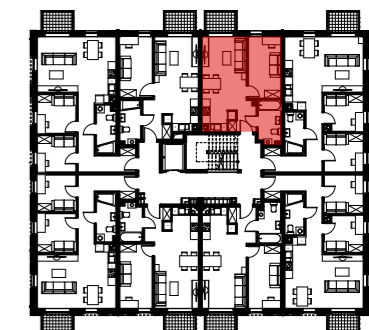
ZESPÓŁ ZABUDOWY WIELORODZINNEJ
Z GARAŻAMI PODZIEMNYMI
KOTŁOWNIĄ I ŚMIETNIKIEM
PRZY UL. CZĘSTOCHOWSKIEJ 81
OTWOCK MAŁY, GMINA KARCZEW

PROJEKTANT:

GRW PLANNING
& ARCHITECTURE



UL. CZĘSTOCHOWSKA



F 1 15

BUDYNEK PIĘTRO NR MIESZKANIA

IŁOŚĆ POKOI:

POWIERZCHNIA UŻYTKOWA MIESZKANIA:
ZGODNA Z PN-ISO 9836

40,52 m²

BALKON: 3,06 m²
WYSOKOŚĆ POMIESZCZEŃ: 2,70 m

ZESTAWIENIE POWIERZCHNI:

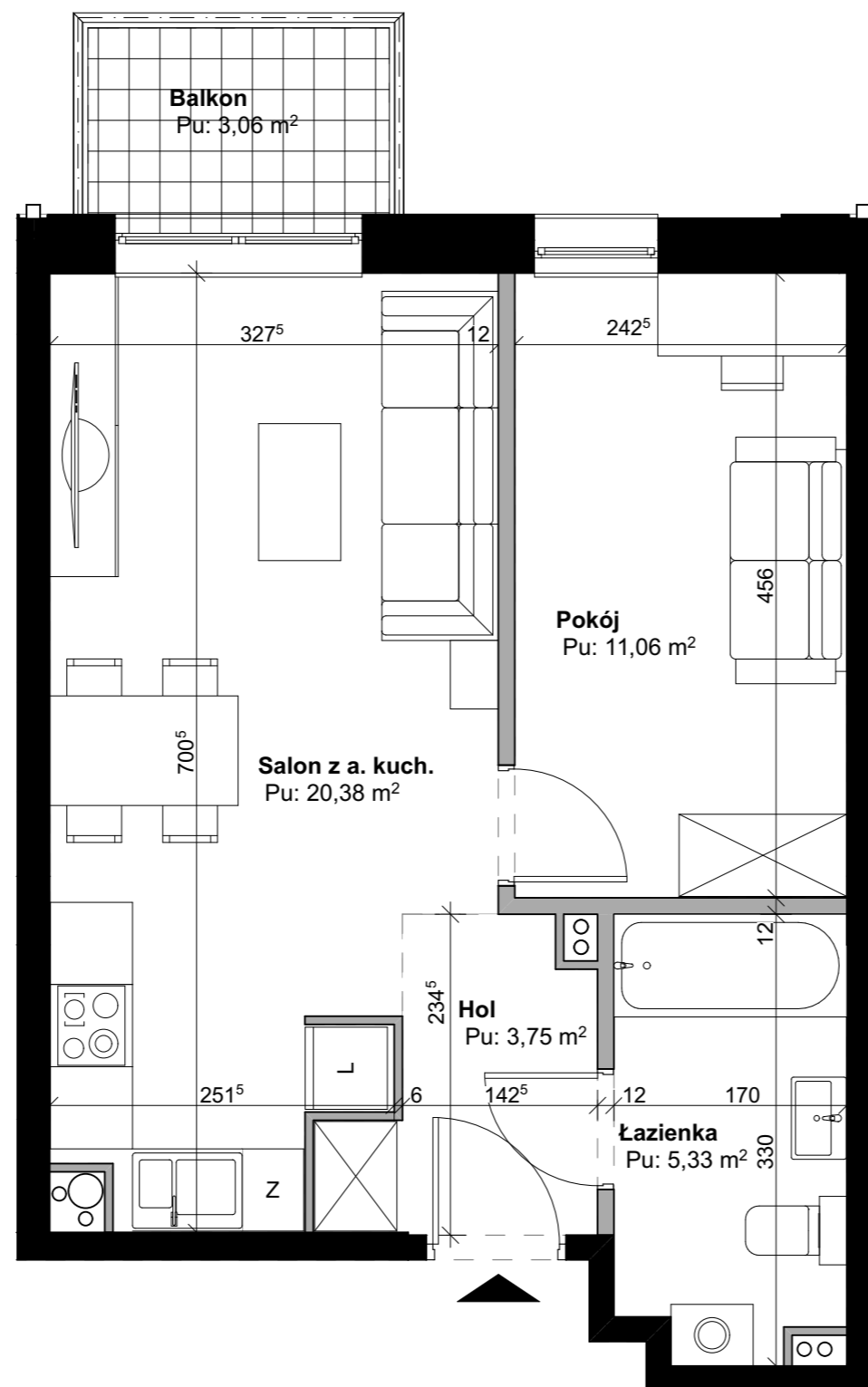
Salon z aneksem kuchennym	20,38 m ²
Pokój	11,06 m ²
Łazienka	5,33 m ²
Hol	3,75 m ²

INWESTOR:

Nowy Karczew 2 Sp. z o.o. Sp. k.
ul. Stanisława Lentza 2 B
02-956 Warszawa
www.nowykarczew.com
sprzedaz@nowykarczew.com

DATA:

10.10.2019



UWAGA:

- Obmierzona powykonawczo powierzchnia mieszkania może ulec nieznacznej zmianie.
- Katalog został opracowany na podstawie projektu budowlanego.
- Nie zaleca się traktowania rysunku jako podstawy do aranżacji wnętrz.
- Wszystkie wymiary podane w świetle tynków.
- Materiały graficzne mają charakter poglądowy. Aranżacja lokalu mieszkalnego na rzucie jest przykładowa i nie stanowi przedmiotu zobowiązania Sprzedającego.

SKALA 1:50

