

**UWAGA:**

- Obmierzona powykonawczo powierzchnia mieszkania może ulec nieznacznej zmianie.
- Katalog został opracowany na podstawie projektu budowlanego.
- Nie zaleca się traktowania rysunku jako podstawy do aranżacji wnętrz.
- Wszystkie wymiary podane w świetle tynków.
- Materiały graficzne mają charakter poglądowy. Aranżacja lokalu mieszkalnego na rzucie jest przykładowa i nie stanowi przedmiotu zobowiązania Sprzedającego.



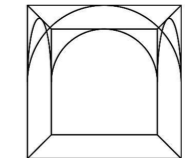
NAZWA INWESTYCJI:

NOWY  KARCZEW

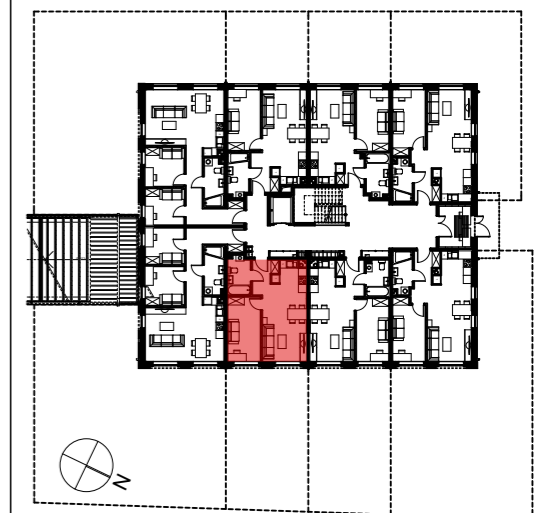
ZESPÓŁ ZABUDOWY WIELORODZINNEJ  
Z GARAŻAMI PODZIEMNYMI  
KOTŁOWNIĄ I ŚMIETNIKIEM  
PRZY UL. CZĘSTOCHOWSKIEJ 81  
OTWOCK MAŁY, GMINA KARCZEW

PROJEKTANT:

GRW PLANNING  
& ARCHITECTURE



UL. CZĘSTOCHOWSKA



F 0 3

BUDYNEK PIĘTRO NR MIESZKANIA

ILOŚĆ POKOI: 2

POWIERZCHNIA UŻYTKOWA MIESZKANIA:  
ZGODNA Z PN-ISO 9836

42,18 m<sup>2</sup>

OGRÓDEK: 63,58 m<sup>2</sup>  
WYSOKOŚĆ POMIESZCZEŃ: 3,00 m

ZESTAWIENIE POWIERZCHNI:

Salon z aneksem kuchennym	21,69 m <sup>2</sup>
Pokój	11,62 m <sup>2</sup>
Łazienka	4,75 m <sup>2</sup>
Hol	4,12 m <sup>2</sup>

INWESTOR:

Nowy Karczew 2 Sp. z o.o. Sp. k.  
ul. Stanisława Lentza 2 B  
02-956 Warszawa  
www.nowykarczew.com  
sprzedaz@nowykarczew.com

DATA:

10.10.2019