

UWAGA:

- Obmierzona powykonawczo powierzchnia mieszkania może ulec nieznacznej zmianie.
- Katalog został opracowany na podstawie projektu budowlanego.
- Nie zaleca się traktowania rysunku jako podstawy do aranżacji wnętrz.
- Wszystkie wymiary podane w świetle tynków.
- Materiały graficzne mają charakter poglądowy. Aranżacja lokalu mieszkalnego na rzucie jest przykładowa i nie stanowi przedmiotu zobowiązania Sprzedającego.



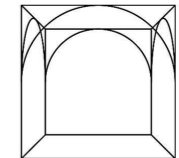
NAZWA INWESTYCJI:



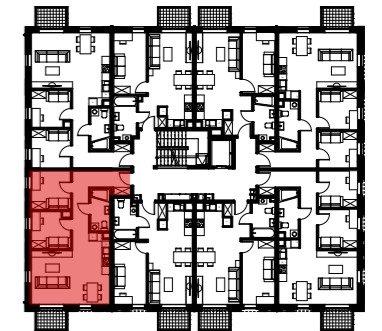
ZESPÓŁ ZABUDOWY WIELORODZINNEJ
Z GARAŻAMI PODZIEMNYMI
KOTŁOWNIA I ŚMIETNIKIEM
PRZY UL. CZĘSTOCHOWSKIEJ 81
OTWOCK MAŁY, GMINA KARCZEW

PROJEKTANT:

GRW PLANNING
& ARCHITECTURE



UL. CZĘSTOCHOWSKA



E 3 32

BUDYNEK PIĘTRO NR MIESZKANIA

IŁOŚĆ POKOI: 3

POWIERZCHNIA UŻYTKOWA MIESZKANIA:
ZGODNA Z PN-ISO 9836 **57,22 m²**

BALKON: 3,06 m²
WYSOKOŚĆ POMIESZCZEŃ: 2,47-3,82 m

ZESTAWIENIE POWIERZCHNI:

Salon z aneksem kuchennym	26,58 m ²
Pokój 1	7,66 m ²
Pokój 2	8,34 m ²
Łazienka	4,52 m ²
Hol	10,12 m ²

INWESTOR:

Nowy Karczew 2 Sp. z o.o. Sp. k.
ul. Stanisława Lentza 2 B
02-956 Warszawa
www.nowykarczew.com
sprzedaz@nowykarczew.com

DATA:

10.10.2019