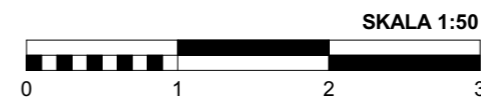


- UWAGA:**
- Obmierzona powykonawczo powierzchnia mieszkania może ulec nieznacznej zmianie.
  - Katalog został opracowany na podstawie projektu budowlanego.
  - Nie zaleca się traktowania rysunku jako podstawy do aranżacji wnętrz.
  - Wszystkie wymiary podane w świetle tynków.
  - Materiały graficzne mają charakter poglądowy. Aranżacja lokalu mieszkalnego na rzucie jest przykładowa i nie stanowi przedmiotu zobowiązania Sprzedającego.



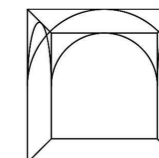
NAZWA INWESTYCJI:

NOWY  KARCZEW

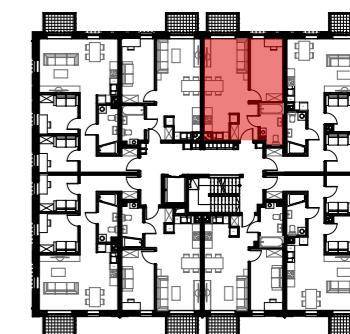
ZESPÓŁ ZABUDOWY WIELORODZINNEJ  
Z GARAŻAMI PODZIEMNYMI  
KOTŁOWNIĄ I ŚMIETNIKIEM  
PRZY UL. CZĘSTOCHOWSKIEJ 81  
OTWOCK MAŁY, GMINA KARCZEW

PROJEKTANT:

GRW PLANNING  
& ARCHITECTURE



UL. CZĘSTOCHOWSKA



**B 3 31**

BUDYNEK PIĘTRO NR MIESZKANIA

IŁOŚĆ POKOI: 2

POWIERZCHNIA UŻYTKOWA MIESZKANIA:  
ZGODNA Z PN-ISO 9836

**42,18 m<sup>2</sup>**

BALKON: 3,06 m<sup>2</sup>  
WYSOKOŚĆ POMIESZCZEŃ: 2,47-3,82 m

ZESTAWIENIE POWIERZCHNI:

Salon z aneksem kuchennym	21,29 m <sup>2</sup>
Pokój	11,32 m <sup>2</sup>
Łazienka	4,93 m <sup>2</sup>
Hol	4,64 m <sup>2</sup>

INWESTOR:

Nowy Karczew 2 Sp. z o.o. Sp. k.  
ul. Stanisława Lentza 2 B  
02-956 Warszawa  
www.nowykarczew.com  
sprzedaz@nowykarczew.com

DATA:

10.10.2019