

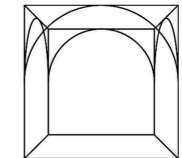
NAZWA INWESTYCJI:

NOWY  KARCZEW

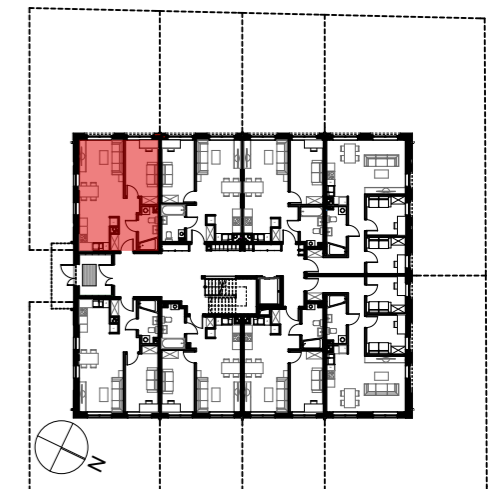
ZESPÓŁ ZABUDOWY WIELORODZINNEJ
Z GARAZAMI PODZIEMNYMI
KOTŁOWNIĄ I ŚMIETNIKIEM
PRZY UL. CZĘSTOCHOWSKIEJ 81
OTWOCK MAŁY, GMINA KARCZEW

PROJEKTANT:

GRW PLANNING
& ARCHITECTURE



UL. CZĘSTOCHOWSKA



A 0 1

BUDYNEK PIĘTRO NR MIESZKANIA

ILOŚĆ POKOI: 2

POWIERZCHNIA UŻYTKOWA MIESZKANIA:
ZGODNA Z PN-ISO 9836

45,45 m²

OGRÓDEK: 114,65 m²
WYSOKOŚĆ POMIESZCZEŃ: 3,00 m

ZESTAWIENIE POWIERZCHNI:

Salon z aneksem kuchennym	24,01 m ²
Pokój	10,88 m ²
Łazienka	4,52 m ²
Hol	6,04 m ²

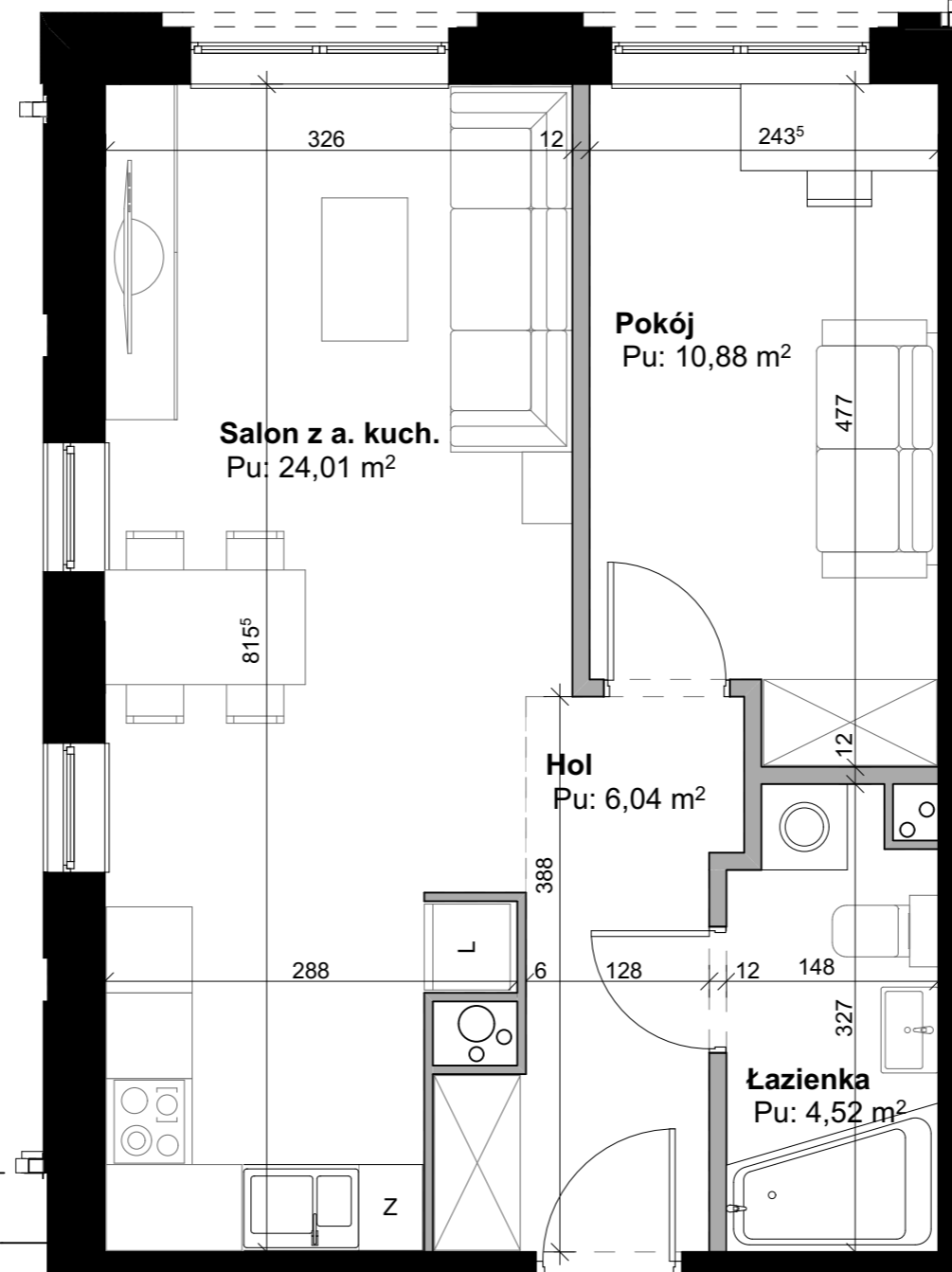
INWESTOR:

Nowy Karczew 2 Sp. z o.o. Sp. k.
ul. Stanisława Lentza 2 B
02-956 Warszawa
www.nowykarczew.com
sprzedaz@nowykarczew.com

DATA:

10.10.2019

Ogródek
A: 114,65 m²



UWAGA:

- Obmierzona powykonawczo powierzchnia mieszkania może ulec nieznacznej zmianie.
- Katalog został opracowany na podstawie projektu budowlanego.
- Nie zaleca się traktowania rysunku jako podstawy do aranżacji wnętrz.
- Wszystkie wymiary podane w świetle tynków.
- Materiały graficzne mają charakter poglądowy. Aranżacja lokalu mieszkalnego na rzucie jest przykładowa i nie stanowi przedmiotu zobowiązania Sprzedającego.

SKALA 1:50

