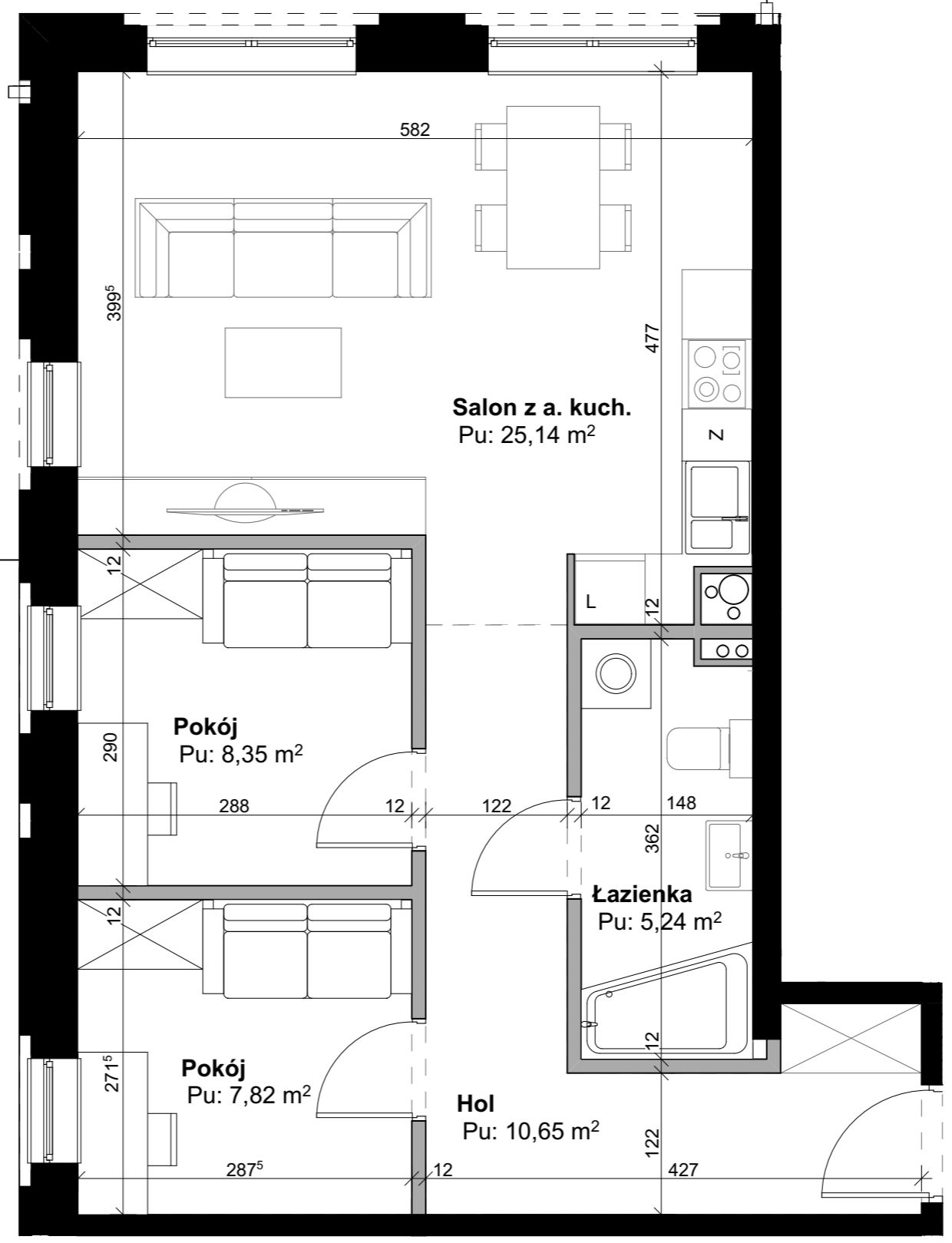


Ogródek
A: 175,15 m²



Salon z a. kuch.
Pu: 25,14 m²

Pokój
Pu: 8,35 m²

Łazienka
Pu: 5,24 m²

Pokój
Pu: 7,82 m²

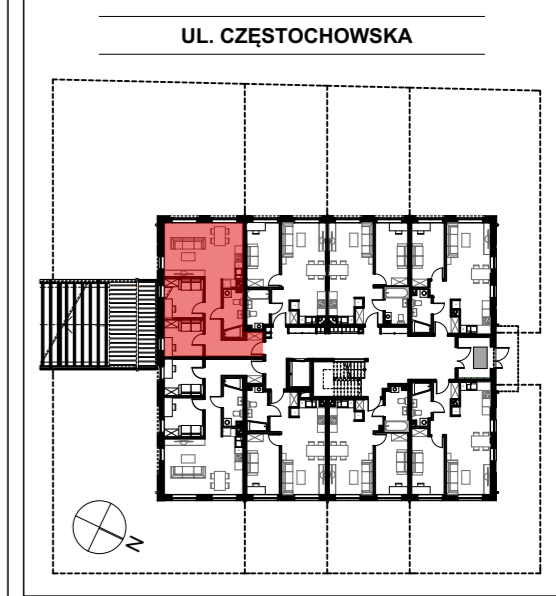
Hol
Pu: 10,65 m²

- UWAGA:**
- Obmierzona powykonawczo powierzchnia mieszkania może ulec nieznacznej zmianie.
 - Katalog został opracowany na podstawie projektu budowlanego.
 - Nie zaleca się traktowania rysunku jako podstawy do aranżacji wnętrz.
 - Wszystkie wymiary podane w świetle tynków.
 - Materiały graficzne mają charakter poglądowy. Aranżacja lokalu mieszkalnego na rzucie jest przykładowa i nie stanowi przedmiotu zobowiązania Sprzedającego.



NAZWA INWESTYCJI:
NOWY KARCZEW
**ZESPÓŁ ZABUDOWY WIELORODZINNEJ
Z GARAŻAMI PODZIEMNYMI
KOTŁOWNIĄ I ŚMIETNIKIEM
PRZY UL. CZĘSTOCHOWSKIEJ 81
OTWOCK MAŁY, GMINA KARCZEW**

PROJEKTANT:
**GRW PLANNING
& ARCHITECTURE**



BUDYNEK	PIĘTRO	NR MIESZKANIA
B	0	5

IŁOŚĆ POKOI: 3

POWIERZCHNIA UŻYTKOWA MIESZKANIA:
ZGODNA Z PN-ISO 9836
57,20 m²

OGRÓDEK: 175,15 m²
WYSOKOŚĆ POMIESZCZEŃ: 3,00 m

ZESTAWIENIE POWIERZCHNI:

Salon z aneksem kuchennym	25,14 m ²
Pokój 1	8,35 m ²
Pokój 2	7,82 m ²
Łazienka	5,24 m ²
Hol	10,65 m ²

INWESTOR:
Nowy Karczew 2 Sp. z o.o. Sp. k.
ul. Stanisława Lentza 2 B
02-956 Warszawa
www.nowykarczew.com
sprzedaz@nowykarczew.com

DATA: 10.10.2019