

**Balkon**  
Pu: 3,06 m<sup>2</sup>

**Salon z a. kuch.**  
Pu: 25,14 m<sup>2</sup>

**Pokój**  
Pu: 8,35 m<sup>2</sup>

**Łazienka**  
Pu: 5,26 m<sup>2</sup>

**Pokój**  
Pu: 7,82 m<sup>2</sup>

**Hol**  
Pu: 10,65 m<sup>2</sup>

- UWAGA:**
- Obmierzona powykonawczo powierzchnia mieszkania może ulec nieznacznej zmianie.
  - Katalog został opracowany na podstawie projektu budowlanego.
  - Nie zaleca się traktowania rysunku jako podstawy do aranżacji wnętrz.
  - Wszystkie wymiary podane w świetle tynków.
  - Materiały graficzne mają charakter poglądowy. Aranżacja lokalu mieszkalnego na rzucie jest przykładowa i nie stanowi przedmiotu zobowiązania Sprzedającego.



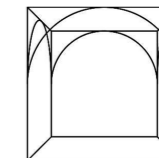
NAZWA INWESTYCJI:

**NOWY KARCZEW**

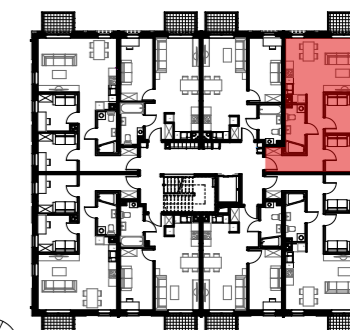
**ZESPÓŁ ZABUDOWY WIELORODZINNEJ  
Z GARAŻAMI PODZIEMNYMI  
KOTŁOWNIĄ I ŚMIETNIKIEM  
PRZY UL. CZĘSTOCHOWSKIEJ 81  
OTWOCK MAŁY, GMINA KARCZEW**

PROJEKTANT:

GRW PLANNING  
& ARCHITECTURE



**UL. CZĘSTOCHOWSKA**



**A 2 20**

**BUDYNEK PIĘTRO NR MIESZKANIA**

**ILOŚĆ POKOI:** 3

**POWIERZCHNIA UŻYTKOWA MIESZKANIA:**  
ZGODNA Z PN-ISO 9836

**57,22 m<sup>2</sup>**

**BALKON:** 3,06 m<sup>2</sup>  
**WYSOKOŚĆ POMIESZCZEŃ:** 2,70 m

**ZESTAWIENIE POWIERZCHNI:**

Salon z aneksem kuchennym	25,14 m <sup>2</sup>
Pokój 1	8,35 m <sup>2</sup>
Pokój 2	7,82 m <sup>2</sup>
Łazienka	5,26 m <sup>2</sup>
Hol	10,65 m <sup>2</sup>

INWESTOR:

**Nowy Karczew 2 Sp. z o.o. Sp. k.**  
**ul. Stanisława Lentza 2 B**  
**02-956 Warszawa**  
**www.nowykarczew.com**  
**sprzedaz@nowykarczew.com**

DATA:

10.10.2019