

Ogródek
Pu: 119,06 m²

Salon z a. kuch.
Pu: 25,93 m²

Łazienka
Pu: 5,19 m²

Pokój 1
Pu: 8,35 m²

Pokój 2
Pu: 7,82 m²

Hol
Pu: 10,65 m²

- UWAGA:**
- Obmierzona powykonawczo powierzchnia mieszkania może ulec nieznacznej zmianie.
 - Katalog został opracowany na podstawie projektu budowlanego.
 - Nie zaleca się traktowania rysunku jako podstawy do aranżacji wnętrz.
 - Wszystkie wymiary podane w świetle tynków.
 - Materiały graficzne mają charakter poglądowy. Aranżacja lokalu mieszkalnego na rzucie jest przykładowa i nie stanowi przedmiotu zobowiązania Sprzedającego.



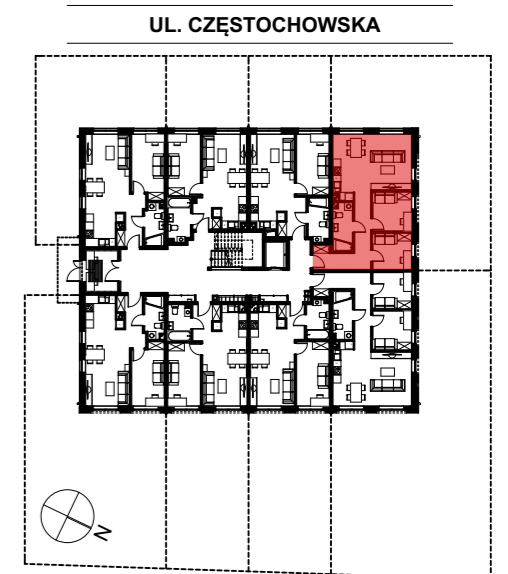
NAZWA INWESTYCJI:

NOWY KARCZEW

ZESPÓŁ ZABUDOWY WIELORODZINNEJ
Z GARAŻAMI PODZIEMNYMI
KOTŁOWNIĄ I ŚMIETNIKIEM
PRZY UL. CZĘSTOCHOWSKIEJ 81
OTWOCK MAŁY, GMINA KARCZEW

PROJEKTANT:

GRW PLANNING
& ARCHITECTURE



E 0 4

| BUDYNEK | PIĘTRO | NR MIESZKANIA |
|---------|--------|---------------|
| | | |

ILOŚĆ POKOI: 3

POWIERZCHNIA UŻYTKOWA MIESZKANIA:
ZGODNA Z PN-ISO 9836

57,94 m²

OGRÓDEK: 119,06 m²
WYSOKOŚĆ POMIESZCZEŃ: 3,00 m

ZESTAWIENIE POWIERZCHNI:

| | |
|---------------------------|----------------------|
| Salon z aneksem kuchennym | 25,93 m ² |
| Pokój 1 | 8,35 m ² |
| Pokój 2 | 7,82 m ² |
| Łazienka | 5,19 m ² |
| Hol | 10,65 m ² |

INWESTOR:

Nowy Karczew 2 Sp. z o.o. Sp. k.
ul. Stanisława Lentza 2 B
02-956 Warszawa
www.nowykarczew.com
sprzedaz@nowykarczew.com

DATA: 10.10.2019